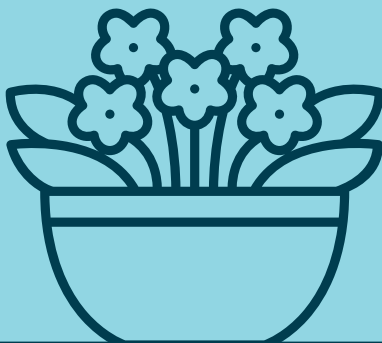




BILDEN AV LAXÅ

VÅR VARUMÄRKESPLATTFORM



BILDEN AV LAXÅ

Varumärkesplattformen ska hjälpa oss bygga och förmedla en stark och attraktiv bild av platsen Laxå kommun. Vi utgår från våra ledord och tar riktning mot vår gemensamma bild av framtiden, visionen.

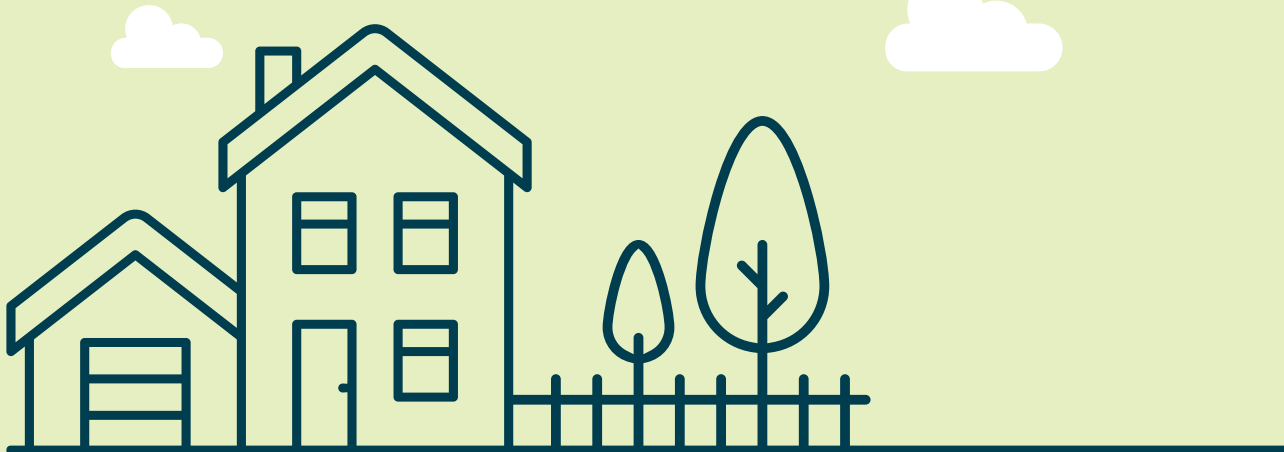
Visionen gör vi konkretare och tydligare i form av en berättelse som förmedlar vilka vi är och hur vi tillsammans utvecklar vår plats.

Plattformens positionering beskriver hur vi särskiljer oss från andra platser och löftet kommunicerar vad den som kommer i kontakt med oss kommer att uppleva.

Precis som vi människor har också vår plats en personlighet och den ska genomsyra all kommunikation.

För att bli trovärdiga ska vi som bor och verkar här kommunicera utifrån varumärkesplattformen. Vi är alla, efter bästa förmåga, ambassadörer för vår plats.

Våra målområden beskriver vad som är viktigt i vår strävan att nå visionen.



VÅRA LEDORD

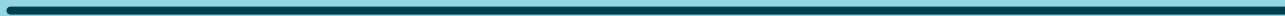
Orden, som också sammanfattar Laxå kommuns gemensamma värdegrund, är den första byggstenen i platsvarumärket Laxå. Ledorden beskriver vårt personliga förhållningssätt till varandra och mot omvärlden.



VÅR VISION

Visionen är vårt långsiktiga mål, vår drömbild av hur platsen Laxå ska uppfattas 2030. Alla som bor och verkar i Laxå kommun äger visionen och den ger oss livskraft. Tillsammans bygger vi steg för steg en ännu attraktivare plats.

**“EN VÄLMÅENDE PLATS MED HÖG TRIVSELFAKTOR,
STARK SAMMANHÅLLNING OCH ÖPPENHET MOT OMVÄRLDEN”**



VÅR BERÄTTELSE

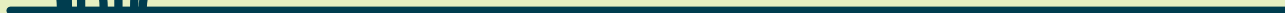
Laxå är en trevlig liten kommun med små orter och byar omgivna av skogar och sjöar. Här finns Tiveden med en välbesökt nationalpark och Sveriges sydligaste vildmark. Men bara 30 minuter bort finns Örebro med dynamisk arbetsmarknad, universitet, flygplats och storstadens utbud.

Alla som bor och verkar i Laxå kommun idag, och i morgon, ska ha det bra och må bra. En trygg och trivsamt plats för hela livet, från de första stapplande stegen ända till ålderns höst. En kreativ plats där idéerna får flöda och eldsjälar & entreprenörer får verksamheter att frodas. En välmående plats som också lockar andra att flytta hit.

Tillsammans utvecklar vi en positiv Laxå-anda som inkluderar alla som bor och verkar här. Andan omfattar alla våra orter: Hasselfors, Porla, Laxå, Rölfors, Finnerödja, Sannerud och hela landsbygden. Med en stark sammanhållning tar vi oss lättare an utmaningar och vi gläds tillsammans vid framgång. En för alla, alla för en.

Vi har varit, är och kommer att vara en gränsbygd. Så vi är vana att hälsa resenärer, besökare, turister och inflyttare välkomna och vi möter dem med gästfrihet, öppenhet och nyfikenhet. Främlingar blir till vänner.

Laxå kommun ska vara en inkluderande och välkomnande plats med utrymme för alla och där alla blir sedda.



POSITIONERING - VÅRA STARKASTE KORT

Det finns otroligt mycket som är bra med platsen Laxå kommun. För att nå fram i bruset och få fler att upptäcka Laxå har vi valt ut tre platsegenskaper som sticker ut. Det är kombinationen av dessa starka kort som gör platsen Laxå kommun unik, som skiljer oss från andra platser.

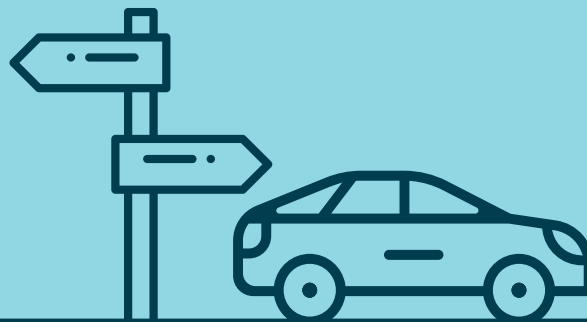
För det första så är det bara 30 minuter till eller från Örebro. Västra stambanan går igenom Laxå och vi har många dagliga tågstopp. E20 går rakt igenom kommunen och det är motorväg i stort sett hela vägen till Örebro. Det går alltså utmärkt att bo i Laxå kommun och arbeta i Örebro. Eller tvärtom.

Vår andra styrka, som är unik, är att här ligger det mytomspunna och trolska Tiveden med stora skogar och vackra sjöar. Juvelen i kronan är Tivedens nationalpark med urskog och väldiga klippblock som årligen lockar många turister.

Vårt tredje starka kort är platsens alla eldsjälar & entreprenörer. Laxå kommun skulle inte vara den plats det är utan alla hängivna, entusiastiska och samarbetande invånare, föreningsmänniskor och företagare.



30 MINUTER TILL ÖREBRO
TIVEDEN
ELDSJÄLAR & ENTREPRENÖRER



VÅRT LÖFTE

Laxå kommun har relativt få invånare. Fördelen med att vara liten är att ”alla känner alla”. Det i sin tur innebär att här är du någon. Gammal som ung, rik som fattig, uppväxt här eller nyinflyttad. Alla är synliga, alla är viktiga, alla blir lyssnade på. Till skillnad mot den stora staden, där du risker att bli anonym, kan du ta plats här och du kan växa som person. Vårt löfte har vi formulerat som:



“HÄR BLIR DU SEDD”

PLATSENS PERSONLIGHET

Vår plats har en personlighet som ska genomsyra all kommunikation. Personligheten ska kunna kännas i bild och i text, utan att vi skriver ut orden, och den ska upplevas på plats för att vi ska vara trovärdiga. Personligheten kan beskrivas med fyra ord.

Naturnära därför att vi har Tiveden med skogarna, sjöarna, djurlivet och nationalparken och vi är miljövänliga. Engagemang därför att vi har eldsjälar & entreprenörer och vi är positiva, stolta, företagsamma samt drivna. Välkomnande därför att vi är gästfria, öppna och toleranta och med ett gott värdskap möter vi turister, besökare och inflyttare. Inkluderande därför att vi vill vara ett Laxå där vi samarbetar och bjuder in så att alla får vara med.

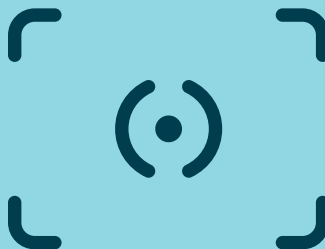


NATURNÄRA, ENGAGEMANG, VÄLKOMNANDE, INKLUDERANDE



BILDBANK

Med hjälp av utvalda bilder kan vi berätta om vår plats och förmedla rätt känslor. Vår bildbank innehåller bilder som är fria att använda för alla som vill marknadsföra platsen, företaget eller föreningen. Bilderna ska spegla vår personlighet, våra starka kort och vårt löfte.



VI ÄR AMBASSADÖRER

Om vi kommunicerar på ett sätt, platsen förmedlar något annat och vi som bor och verkar i Laxå kommun säger en tredje sak skapar det förvirring hos våra målgrupper.

Ambitionen är att alla som bor och verkar i Laxå kommun är ambassadörer som med stolthet talar gott om platsen och gör det på ett enhetligt sätt. Grunden, när vi ambassadörer förmedlar bilden av Laxå, är densamma som kommunikationen bygger på; varumärkesplattformen, (Bilden av Laxå).

För att utmana oss själva och bidra till att vi utvecklas kan vi lova en aning mer än vad vi är. Men inte mer än vi har möjlighet att leva upp till vad vi lovar om vi anstränger oss.



VÅRA MÅLOMRÅDEN

HUR VI TAR OSS AN DEN STORA UTMANINGEN

Urbaniseringen ökar allt mer och medför att mindre landsbygdskommuner tappar befolkning. Ungdomar och högskoleutbildade söker sig till storstäderna där det finns välbetalda jobb, ett stort kulturliv och det är "där det händer". I små landsbygdskommuner som Laxå kommer det att födas färre barn och medelåldern blir högre. Att anpassa Laxå kommuns verksamheter för att möta och motverka urbaniseringens effekter är vår stora utmaning.

Laxå kommuns roll är att leverera god service till alla som bor och verkar här och efter bästa förmåga stötta alla eldsjälar och entreprenörer. Kommunen har också en viktig uppgift i att skapa förutsättningar för platsens utveckling och företagens tillväxt.

Vi har en bra plats att leva och verka på. Och det kan självklart bli en ännu bättre plats. För att på bästa sätt ta oss an den stora utmaningen, leva upp till berättelsen, med ledorden i handen och med kompassen riktad mot visionen har vi arbetat fram sju långsiktiga målområden:



► SKOLAN

Vårt viktigaste uppdrag är att ge alla barn, oavsett förutsättningar, en bra start i livet. Skolan har en mycket viktig roll i det arbetet och vi behöver ständigt utveckla skolverksamheten. En rimlig lägstanivå är att vara bland de bästa i länet när det gäller både meritvärden i årskurs 9 och andelen ungdomar som klarar behörighet till gymnasium.

► NÄRINGS-LIVET

Våra företag spelar en mycket viktig roll för vår utveckling och attraktionskraft. Vårt näringslivsarbete ska prioriteras och företagsklimatet ska vara riktigt bra. Genom att lyssna på våra företagare kan vi bli bättre på att tillgodose deras önskemål och behov. Laxå kommun ska vara en attraktiv kommun att starta och driva företag i. Fler företag, fler jobb, ökade skatteintäkter. Bättre service.

► BOENDET

Vi ska utifrån marknadens efterfrågan tillskapa tomter, få igång bostadsbyggandet och Laxåhem ska renovera befintliga bostäder till en attraktiv standard. Viktiga tillgångar som vi har är byggklara tomter i tätorter eller med sjönära lägen.



► PENDLINGEN

Närheten till Örebro är ett av våra starkaste kort. Det är av största vikt att tågen går på utsatt tid för att pendlingen ska fungera. Vi behöver också verka för fler tågstopp anpassade till jobb, skola och fritid. Busstrafiken behöver också utvecklas för att möta pendlarnas behov i hela kommunen och stimulera besöksnäringen.

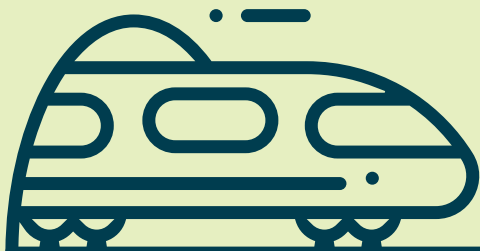


► ÄLDREOMSORGEN

I framtiden ökar andelen äldre i vår kommun. Korttidsvården behöver utökas rejält och behovet av vårdplatser för dementa samt svårt kroppsligt sjuka ökar också. Det räcker inte med att klara ett tillräckligt antal vårdplatser. Vi vill också ha en hög kvalitet i vården som omfattar förebyggande aktiviteter, god bemanning med välutbildad personal, ändamålsenliga lokaler, näringsriktig mat och att möta varje äldres särskilda behov.

► EKONOMIN

Utgångspunkten är en miljömässigt och socialt hållbar ekonomi. Ambitionen är att ha en så låg kommunalskatt som möjligt och samtidigt kunna ge bra service till invånarna. Det är en tuff utmaning som vi klarar genom god hushållning, effektiviseringar, kloka investeringar och genom att ha ordning och reda i våra finanser.



► LAXÅANDAN

Vi behöver utveckla en gemensam Laxåanda. Något som håller ihop vår lilla kommun, som vi kan vara stolta över och som omvärlden tilltalas av. Det finns lite vi/dom-tänkande som inte tillför något till helheten. Självklart ska varje ort ha en stark "by-gemenskap" där man tillsammans verkar för just sin ort. För att överleva som plats behöver vi också en Laxåanda för hela platsen Laxå kommun. Som Gnosjöandan, fast på vårt sätt.





laxa.se